

# EVO deskMill5 Pro

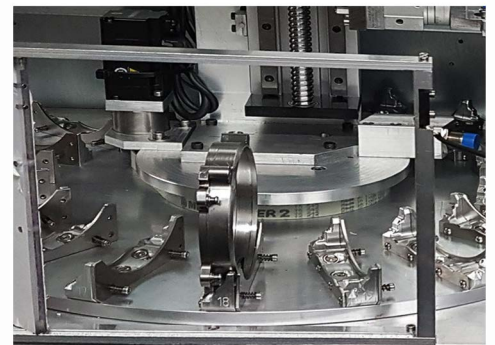
## Kompakte 5-Achs-Dentalfräsmaschine

Die EVO deskMill5 Pro ist eine leistungsstarke, kompakte 5-Achs-Tischfräsmaschine mit automatischem 10-fach-Werkstückwechsler und 20-fach-Werkzeugwechsler. Sie kombiniert hohe Präzision, effiziente Automatisierung und einfache Bedienbarkeit in einem geschlossenen, laborfreundlichen System.



### Ihre Vorteile auf einen Blick:

- > Intuitive Bedienoberfläche, schnell erlernbar
- > Flexibles und einfaches CAM/CNC-Handling
- > Trocken- und Nassbearbeitung über M-Code umschaltbar
- > Optimales Preis- Leistungsverhältnis
- > Automatischer Werkzeug- und Werkstückwechsel für durchgängige Abläufe



## EVO deskMill5 Pro

# Dental Fräsmaschine

Precision  
is  
our  
Passion

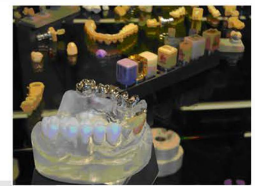
**mb**  
MASCHINEN

#### Bearbeitbare Materialien:

Wachs  
Zirkonoxid (ZrO<sub>2</sub>)  
PMMA  
Composite  
Fiberglas  
Gips  
Glaskeramik  
Titan Preforms  
CoCr in kleinen Serien

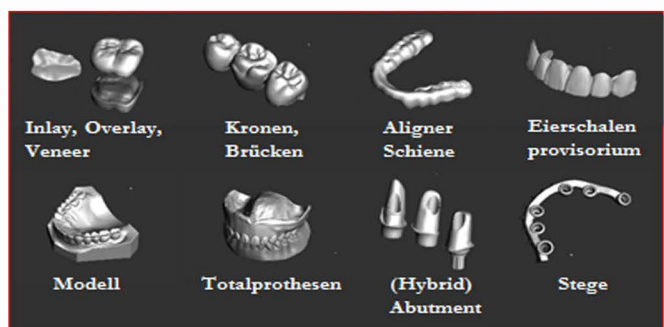
#### Indikationen:

Abutments (ZrO auf Ti-Basis)  
Modelle  
Kronen  
Brücken  
Schienen  
Inlays, Onlays  
Teilkronen  
Veneers  
Teleskop Kronen



#### Technische Daten:

Verfahrweg X-Achse	125 mm	Spülmediumtank	12 Liter
Verfahrweg Y-Achse	140 mm	Rostfreie Magnet Spülpumpe	15Watt
Verfahrweg Z-Achse	110 mm	Umschaltung Trocken/Nass	M Code
Verfahrbereich A-Achse	+/- 32 Grad	Schubladen für Werkzeug & Tastatur	2 Stück
Verfahrbereich B-Achse	360 Grad	Tastatur mit Maus	Kombi
Schwerlastführungen (Langzeit geschmiert)	15 mm	Touchscreen Kap. mit Sicherheitsschaltung	15 Zoll
Kugelumlaufspindel (Langzeit geschmiert)	Ø 16x5 mm	LED Arbeitsleuchte mit Statusanzeige	24 VDC 12Watt
Blankgröße	100 mm	PC für Bedienung und Anzeige	WIN 11
Max. Werkstückgewicht	1,2 kg	Jobmanager	MB
Spannkraft Nullspannsystem	6000 N	Steuerung	OPEN Smart
Vorschubgeschwindigkeit max.	6.000 mm/min	Anschlusswert komplett	2,2 kVA
Eilganggeschwindigkeit max.	8.000 mm/min	Elektrische Absicherung	Sicherung Träge16 A
Wiederholgenauigkeit	< 0,008 mm	Elektrischer Anschluss 1Phase/MP/NP230V/ 50/60Hz	
Autom. Werkzeuglängenmessung	+/- 0,01 mm	Netzschwankung max.	+/- 5%
Minimaler Eingabewert	0,001 mm	Geräuschpegel (je nach zu Fräsendes Material)	55-68 dB (A)
AC Servosystem X;Y;Z;U;W	0,64 Nm	Luftanschluss	min. 150 l/min. bei 6,5 bar
AC Servosystem A;B(Getriebe 100:1)	0,32 & 0,64 Nm	Anschluss Absaugung 3Pol Stecker 1x Um geschaltet	
AC Servosystem C (Getriebe 50:1)	0,64 Nm	Sonstige Anschlüsse	1x Netzwerk; 1x USB
Pneumatiksystem V Achse	0-90 °	Platzbedarf (Tischgröße)	1200 x 700 mm
HF Spindel Sycotec 33mm	60000min <sup>-1</sup> /Pmax. 0,91 kW	Gewicht der Maschine	115 kg
HFS max. Fräserdurchmesser (Optional Ø4,0 mm)	Ø 3,0 mm	Aufstellmaße der Maschine	1100 x 625 x 750 mm
Anzahl Werkzeuge im Wechsler	20 Stück	Druckluft Überwachung über Druckschalter	
Anzahl der Werkst. im Wechsler (Opt. 20 Stück)	10 Stück	Werkzeugbruch Prüfung implimentiert im WW Makro	



PMMA	Zirkon	PEEK	Gips/Wachs	Glass-keramik
Composite	Sinter-material	PreMill	Titan	Chrom-Cobalt

Chrom Kobalt nicht im Dauerbetrieb

**EVO deskMill5 Pro**

**Dental Fräsmaschine**

MB Maschinen GmbH ; Tel.: +49 6050/8702 ; E-Mail: [info@mbmaschinen.de](mailto:info@mbmaschinen.de) ; [www.mbmaschinen.de](http://www.mbmaschinen.de)

Stand September 2023 Änderungen und Verbesserungen sind jederzeit ohne Ankündigung möglich